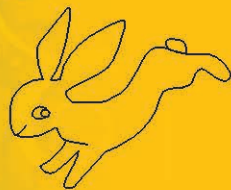


Un chemin, une école®

« Les lapins de Balent »



Laborie (commune de Varilhes)
Ariège-Pyrénées



Le mot du maire

Ouvrir ce topo-guide, c'est suivre le chemin des écoliers, faire un peu l'école buissonnière. Mais ne nous y trompons pas : si vous tournez le dos à l'école de Laborie en vous élançant sur ce sentier, c'est bien là que vos pas vous ramèneront après avoir flâné au Courbas, et (re)découvert les bassins de Laborie.

Les enfants de l'école de Laborie le Courbas ont pensé à tout : ils ont réfléchi au meilleur cheminement, tracé (à l'encre) jaune le chemin, et pyrogravé un lapin sur chaque panneau de balisage que vous trouverez le long de votre promenade. Comment ne pas les remercier de leurs efforts ?

N'oublions pas ceux qui les ont accompagnés dans leur projet : leurs instituteurs, l'association varilhoise des Passejaires, et le comité départemental de randonnée pédestre.

Nous avons également été très heureux et fiers de participer à ce projet au nom de tous les habitants de Varilhes, par le biais d'une aide financière, mais également matérielle (les balises ont, par exemple, été réalisées par un employé de la commune spécialisé en menuiserie). L'apprentissage du civisme, la valorisation et la préservation du patrimoine par les nouvelles générations sont en effet des valeurs que nous partageons.

Mais plus que tout, nous vous souhaitons de partager le plaisir qu'ont eu les enfants d'arpenter ce chemin, les yeux grands ouverts, le sourire aux lèvres et le nez au vent. Bonne promenade....

*Martine ESTEBAN,
Maire de Varilhes*

La Fédération Française de la Randonnée Pédestre

L'année scolaire 2014/2015 a ouvert des perspectives nouvelles et enrichissantes au club des randonneurs, les «Passejaires» de Varilhes.

En effet ces derniers se sont engagés aux côtés du Comité Départemental de Randonnée Pédestre à participer à la très belle action «un chemin, une école®» avec l'école primaire de Laborie.

Le chemin a été le fil conducteur du projet pédagogique des classes CE1/CE2/CM1 et CM2.

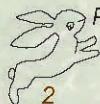
C'est sur le thème «Le sentier des lapins de Balent» que les enfants nous entraînent à la découverte des hameaux et de leur histoire.

Cette action collective menée avec les enfants, leurs enseignantes Katia, Carole, les bénévoles et la compétence des randonneurs des Passejaires de Varilhes a permis pendant 10 mois la réalisation du topo-guide qui vous engage à découvrir pas à pas les recherches et observations des élèves.

Nous tenons à remercier toutes les personnes qui se sont investies dans ce projet. Les nombreux partenaires qui ont permis l'édition de ce document avec le soutien de l'IGN.

Richard DANIS
Président du CDRP 09

Michel SOULEILS
Président des Passejaires de Varilhes



Amis randonneuses, randonneurs,
Venez découvrir notre petit chemin
autour des hameaux de Laborie et du
Courbas...

Tous y apercevrez sûrement
quelques lapins, vous verrez de jolies
ruelles et de belles fontaines...

Un vieux pressoir vous annoncera
l'entrée dans le village du Courbas,
vous verrez les vestiges de la ferme de
"Palent", du patois local signi-
fiant vaillant, travailleur...

Tandis que vous marcherez dans
les champs, au bord des haies, vous
pourrez apercevoir en arrière plan les
Pech de Lalau et de Varillhes ainsi que
l'imposante chaîne des Pyrénées.



Nous espérons que vous passerez un
moment paisible et convivial au cours de
cette sympathique promenade, en famille
ou entre amis...

Les moraines

Les moraines sont des débris rocheux
(blocs, galets, cailloux) érodés et transpor-
tés par des glaciers, des nappes de glace ou
des courants d'eau.

Durant l'ère glaciaire, notre région était
recouverte d'un grand glacier.
Aujourd'hui encore, dans les hameaux de
Laborie et du Courbas, tout au long de
notre sentier, nous retrouvons des moraines
laissées par ces glaciers après leur fonte et
la formation de la rivière Ariège.

Autrefois, les paysans débarassaient leurs
champs de ces pierres et s'en servaient pour
délimiter les parcelles. On utilisait alors
les moraines pour fabriquer des murs
dénommés localement "morains" et sou-
vent même pour construire les maisons
en pierres.

Ouvrez bien les yeux et vous pourrez
remarquer autour de vous, ces pierres ves-
tiges de très anciens glaciers...

Les haies

Tout en vous promenant, vous pourrez
apercevoir de jolies haies qui bordent les
champs, abritant des oiseaux et ornées de
belles fleurs...mais pas seulement....



Savez-vous que la haie est très utile?

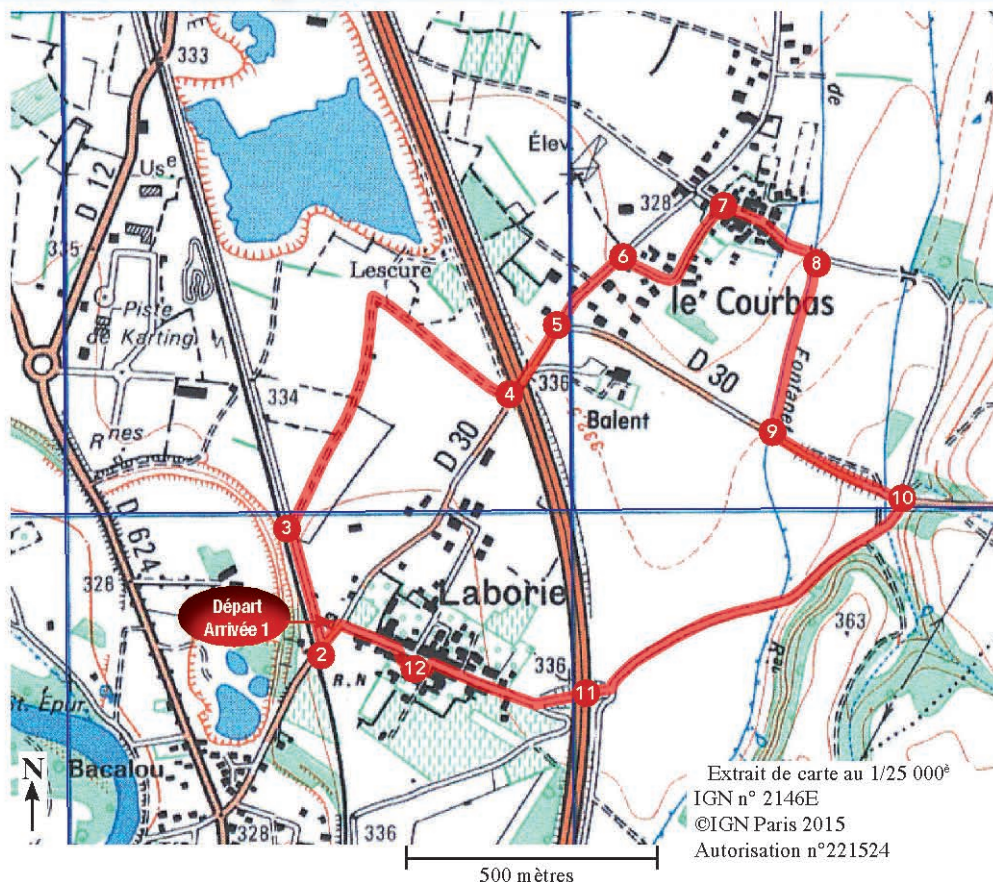
Elle sert de barrières naturelles contre le
vent, elle protège les cultures en fournis-
sant engrais et insecticides naturels.

Elle peut aussi aider à parquer les ani-
maux et fournir de belles mûres pour vos
confitures....

On les a un temps arrachées pour faire
de plus grands champs mais aujourd'hui
on se rend compte qu'elles sont précieuses et
qu'elles contribuent à l'équilibre de tout un
écosystème....



Chemin « Les lapins de Balent »...



Itinéraire

- 1 Devant l'école, partez vers la gauche, longer la cour et le jardin.
- 2 Tourner à droite et suivre la route environ 300m le long de la voie ferrée.
- 3 A la première intersection, tourner à droite sur un large chemin au milieu des prés. Le chemin continue sur environ 500m puis s'oriente vers la droite. De là, on peut admirer les Pyrénées.
- 4 Tourner à gauche, passer le pont de la voie rapide et emprunter la route du Courbas. Le petit chemin en bord de route vous conduit alors sur un monticule de terre qu'il vous faudra franchir courageusement.
- 5 Vos efforts sont récompensés. Observez le magnifique pressoir restauré sur votre droite. Il annonce l'entrée du village du Courbas.



6 Après la rue des Acacias, tourner à droite et poursuivre dans les ruelles.

7 A la fin de la rue des Caves, tourner à droite vers la place de la Fontaine.

Faites une halte au coeur du village et de ses maisons en pierre.

Asseyez-vous quelques instants au bord de l'eau pour vous imprégner de l'âme des lieux et admirez les poissons.

Prenez la route de Fontanet jusqu'à la pontille du ruisseau du même nom qui sert à drainer les champs.

8 Tourner à droite en suivant le chemin de la Galage qui longe le Fontanet.

Face à vous, contemplez la ferme de Balent, avec, en arrière plan, les Pech et la chaîne des Pyrénées.

9 Tourner à gauche et suivre la route jusqu'au croisement suivant.

10 Au croisement, tourner à droite sur la petite route en bordure d'un bois.

Le léger dénivelé permet d'apprécier le panorama sur la vallée, les hameaux et les Pyrénées.

11 Passer sous le pont de la voie rapide.

12 A la place du bassin, obliquer à gauche et prendre la rue des Porches.

Finissez votre escapade en continuant tout droit.

Vous voici de retour à l'école!



Le pressoir à vin

Fiche pratique

Durée : 1h15

Longueur : 4 km

Dénivelé : 20 m

Difficulté : Aucune

Parking :

Place de Laborie

Le balisage du chemin

Continuité	—
Changement de direction	F
Mauvaise direction	X

Le balisage a été réalisé sur des supports en bois



A voir en chemin

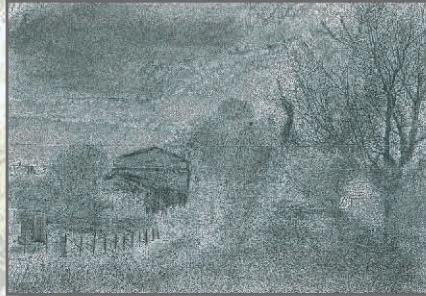
- hameau de Laborie
- hameau du Courbas
- les bassins
- le pressoir à vin
- le panorama sur la chaîne pyrénéenne



Retrouver en reliant les lieux correspondant aux différentes prises de vues :



A-FONTAINE



B-FERME BALENT



F-FONTAINE



Hameau de Laborie

Réponses : A-VI, B-I, C-V, D-IV, E-II, F-III

Le chêne

Le chêne est un arbre à feuilles caduques : les feuilles tombent en automne et repoussent au printemps. Son fruit est le gland.

Les feuilles sont dentelées.

Il peut atteindre 50 mètres et peut vivre jusqu'à 800 ans.

Il supporte les sols



inondés mais déteste les sols acides.

Le bois dur est utilisé pour fabriquer des moules ou des charpentes.

Les racines peuvent être très profondes et le rendre très solide.

C'est un arbre majestueux qui peut devenir centenaire.

Le myrte

C'est un arbre à croissance rapide pouvant atteindre de 20

à 30 mètres.

La durée de vie est de 300 ans.

Le fruit est une drupe, dont la graine est la noix.

À maturité, la pulpe se détache et on peut consommer la noix. Le cœur est gris clair.





C-FAÇADE HABITATION

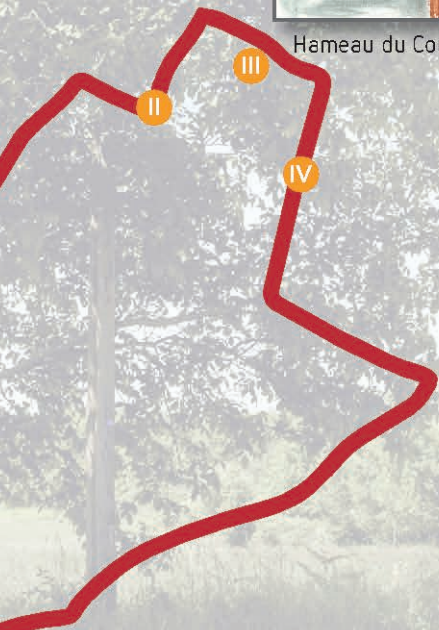
D-MUR EN MORAINE



Hameau du Courbas



E-FERME BALENT



Les fleurs mâles sont regroupées en chatons pendants, alors que les femelles sont généralement disposées à l'extrémité des rameaux.

Le noyer pousse en pleine lumière, isolé du fait de sa proximité : les feuilles et les racines contiennent du juglone, substance toxique, qui donne des troubles à celui qui s'attarde sous son feuillage et attaque les arbres environnants.

Le châtaignier

Arbre de la famille du hêtre, il se rencontre de l'Europe méridionale à l'Afrique du nord, en Asie de l'est et du sud-ouest et sur la côte orientale des États-unis.

Ce grand et bel arbre aux feuilles caduques, longues de 10 à 20 cm, très nervurées et dentées, atteint de grandes dimensions et s'accroît très vite jusqu'à 30 ans.

À l'automne, il pousse aux aisselles des feuilles, des chatons



allongés porteurs de pignons et qui passent rapidement du vert vif au brun.

Les châtaignes sont contenues dans une enveloppe hérissée de piquants, la bogue.



Ce livret a été réalisé au cours de l'année scolaire 2014-2015 par les élèves du CE1 au CM2 de l'école primaire de Laborie avec l'aide des enseignants, du Comité Départemental de la Randonnée Pédestre et du club des Passejaires de Varilhes.

Le balisage et le panneau de départ ont été réalisés par les élèves avec la contribution de la municipalité.



Crédit photos : école et Passejaires de Varilhes

Merci aux partenaires qui ont apporté leur soutien financier à ce projet :

- Mairie de varilhes
- Boucherie-Charcuterie Biard,
- SARL Fougères distribution (Carrefour)

- SARL boulangerie Jolibert-Massat
- Sarl PULSAT MARELE



Imprimé avec de l'encre végétale et sans
alcool sur du papier élaboré à l'aide de
matières premières issues de forêts
SCOP IMPRIMERIE DE RUEFFE - 05 81 65 14 64